

Gustav Mahler

Sinfonie No. 1

III. Satz

für Blechbläserquintett
optional mit Schlagzeug
& optional mit Pauke

arr. Stephen Jenkins



edition **BlechMafia** *edition*
Nürnberg

Mahler glaubte, dass seine Sinfonien das Leben reflektieren und allumfassend sein sollten – mit jeder Stimmung und jeder Erfahrung. Sie sind nicht nur reine Instrumentale Orchestermusik, sondern eine Mischung aus Sinfonie und Gesang, Volksmusik, Volkstanz und Militärmusik gemischt mit Mahlers Erinnerungen und Lebenserfahrungen.

Beim dritten Satz von Mahlers erster Sinfonie, bekommen wir einen Einblick in seine Kindheit, welche keine besonders glückliche Zeit war. Der Tod seines jüngeren Bruders Ernst mit 13 im Jahre 1874 hat Mahler sehr stark beeinflusst.

Zwei Themen dominieren im 3. Satz der ersten Sinfonie. Zum einen das Kinderlied „Frère Jacques,“ in Moll geschrieben und als Trauermarsch verwendet, zum anderen eine Stelle aus seinem Liederzyklus „Lieder eines fahrenden Gesellen,“ - „Nun hab’ ich ewig Leid und Grämen!“

Umrahmt und unterbrochen werden die beiden oben genannten Themen durch kleine Motive, welche wahrscheinlich Mahlers früheste Kindheitserinnerungen sind – Straßen- und Volksmusik, Trompetenrufe und sogar eine Militärkapelle, die plötzlich durch den Satz marschiert!

Deryck Cooke beschreibt Mahlers Musik wie folgt: „Ständige Eingriffe von Banalität und Absurdität in Momenten absoluter Seriosität.“

Dieses Arrangement wurde in erster Linie für Blechbläserquintette geschrieben. Die zusätzlichen optionalen Schlagzeugstimmen, bieten allerdings zusätzliche Farben, die das Arrangement verstärken können.

Die Pauke ist ein integraler Teil der originalen Orchesterfassung und wurde in die Blechbläserstimmen integriert. Diese Stellen sind aber deutlich markiert und können weggelassen werden, wenn mit Pauke gespielt werden soll.

Die BlechMafia Nürnberg hat sowohl mit als auch ohne die Schlagzeugstimmen dieses Arrangement erfolgreich gespielt und wir sind der Meinung, dass beide Varianten gleich gut beim Publikum ankommen.

Mahler believed his symphonies should reflect life and embrace everything – every mood, every experience. They are not just purely orchestral instrumental music but a mixture of symphony and song, folk music and dance, military band as well as Mahler’s memories and experiences.

The third movement of Mahler’s first symphony is a reflection of his childhood. This was not a particularly happy time for the young Mahler. One event in particular affected him greatly – the loss of his younger brother Ernst in 1874 aged 13.

Two themes predominate. The first is the children’s song Frère Jacques, but set in a minor key and used as a funeral march. The second theme is an excerpt from his song cycle “Songs of a Wayfarer,” - “Now I have eternal sorrow and grief.”

These two themes are both enriched and interrupted by various motives that most probably represent Mahler’s early musical memories – street and folk songs, trumpet calls and even a military band suddenly marching through the middle of the movement!

As Deryck Cooke describes much of Mahler’s work- “constant intrusions of banality and absurdity into moments of complete seriousness!”

This arrangement is primarily written for brass quintet. The additional optional percussion parts, however, provide added colours that can enhance the arrangement.

The timpani part is an integral part of the original orchestral version and thus incorporated into the brass parts. These parts are clearly marked and can easily be left out so that a timpani can be used if so wished.

The BlechMafia Nürnberg has successfully performed this arrangement both with and without percussion and believe that both versions work equally well.

Sitzplan – die vierstimmigen Duette

Musikalisch gesehen ist der größte Teil von Mahlers drittem Satz der ersten Sinfonie ein Duett, bei der jede Stimme des Duettes von zwei Instrumenten gespielt wird. Zusammen sind die zwei Trompeten der erste Teil des Duettes – eine Trompete spielt die Melodie und die andere Trompete harmonisiert dieses Melodie – aber musikalisch gesehen sind sie eins.

Das Horn und die Posaune sind zusammen ebenso musikalisch eins und bilden die zweite Stimme des Duettes.

Das zusammen resultiert in einem vierstimmigen Duett.

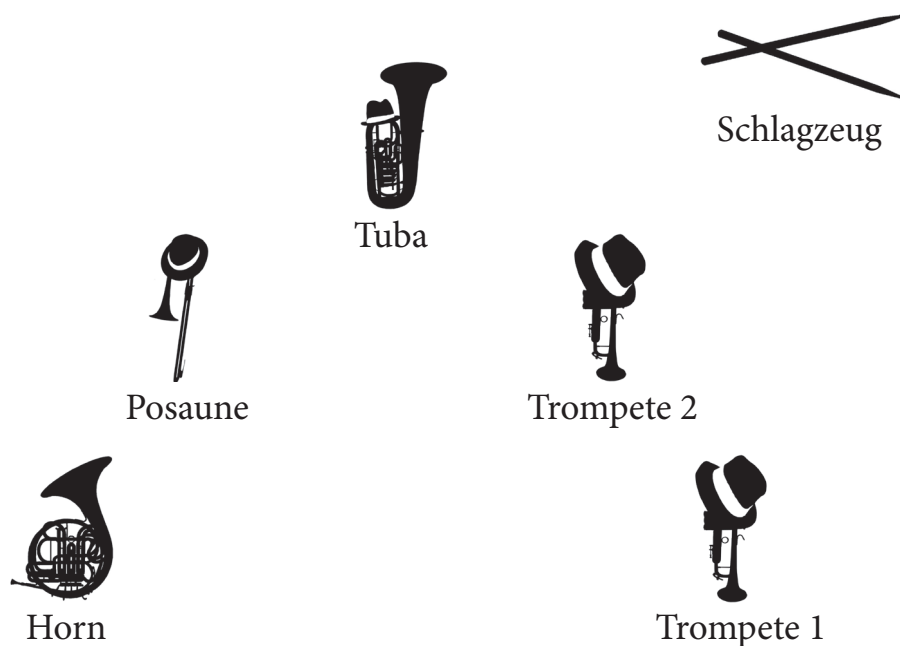
Nach unserer einschlägigen Erfahrung ist folgender Sitzplan am effektivsten für die Musiker sowie die Zuhörer. Wenn die zwei Trompeten nebeneinander stehen und das Horn und die Posaune zusammen stehen, ist es viel einfacher für die zwei Hälften jeder Duett-Stimme zusammen zu spielen und verstärkt die Wirkung des Duettes zusätzlich.

Seating Plan – the four part duet

Musically much of this arrangement is a duet, but each part of the duet is made up of two parts. Together the two trumpets are the first part of the duet. One trumpet plays one melody and the other trumpet harmonises this melody. But musically they are one.

The horn and the trombone combined are the second part of the duet. The horn plays the second melody, harmonised by the trombone. Again, musically these two parts are as one. Thus resulting in a four part duet.

We have found that the following seating plan is the most effective for playing this arrangement, both for the performers and the audience. Having the two trumpets and the horn and trombone sit together makes it much easier for the two voices of each duet part to play together and increases the effect of the four part duet.



Audienz

Sinfonie No. 1

Dritte Satz

Gustav Mahler
arr. Stephen Jenkins

1 Feierlich und gemessen, ohne zu schleppen

Timpani

Posaune

Tuba

Pauke

p

mp

p

2

Hn.

Pos.

Tuba

Pk.

mp

mp
Timpani

Trp. 1

13



19

Trp. 1

Trp. 2

Hn.

Pos.

Tuba

Pk.

19

p aber ausdrucks-
drucksvoll
(rit.)

5 a tempo

25

Trp. 1

Trp. 2



30

Trp. 1

Trp. 2

Hn.

Pos.

Tuba

Pk.

Schz.

mf

mf

mp

mp

mf

mp

mf

Die Becken sind an diese Stelle an der grossen Trommel anzuhängen und Becken- und
Trommelstimme sind von einem und demselben Musiker zu schlagen.

türkischen Becken

35

Trp. 1

Trp. 2



7

39

a tempo

Trp. 1

Trp. 2

Hn.

Pos.

Tuba

Pk.

Schz.

espr.

mf

a tempo

mf

mp

39

mp

Musical score for a brass band, measures 39-42. The score includes parts for Trp. 1, Trp. 2, Hn., Pos., Tuba, Pk., and Schz. The key signature is one sharp (F#) and the time signature is 4/4. The tempo is marked *a tempo*. Dynamics include *mf* and *mp*. The Horn part has an *espr.* marking. The Tuba part has an *mp* marking. The Percussion part has an *mp* marking.

43

Trp. 1

Trp. 2

Musical score for Trp. 1 and Trp. 2, measures 43-44. The key signature is one sharp (F#) and the time signature is 4/4. The Trp. 1 part has a dynamic marking of *mf*.



Sinfonie No. 1

Trompete 1 in B

III. Satz

Gustav Mahler
arr. Stephen Jenkins

Feierlich und gemessen,
ohne zu schleppen

opt. Piccolo Trompete 8va

etwas hervortretend

1 8 2 8 3

mit Dämpfer *mf*

19 5 *p* aber ausdrucksvoll (rit.) *p*

5 a tempo Ziemlich langsam

28 *mf*

32 6 Mit Parodie *mf*

36

40



Sinfonie No. 1

Tuba

III. Satz

Gustav Mahler
arr. Stephen Jenkins

1 Feierlich und gemessen, ohne zu schleppen

2



mp

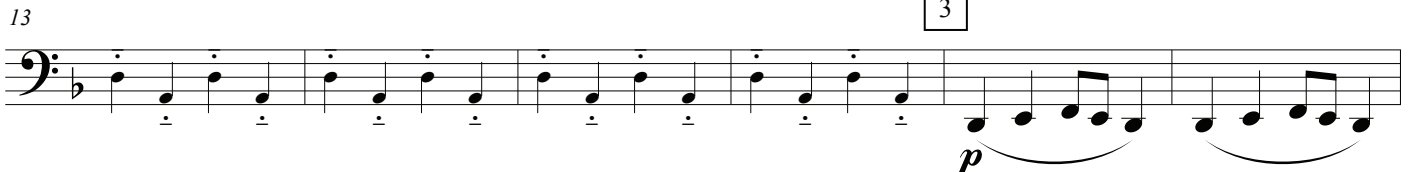
2



Pauke

p

3



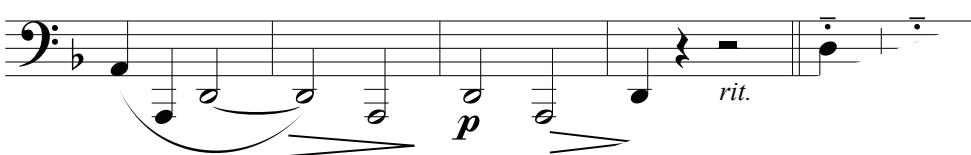
p

19



24

5 a tempo Ziemlich langsam



rit.

p

31



Blech Mafia
Nürnberg